

9.

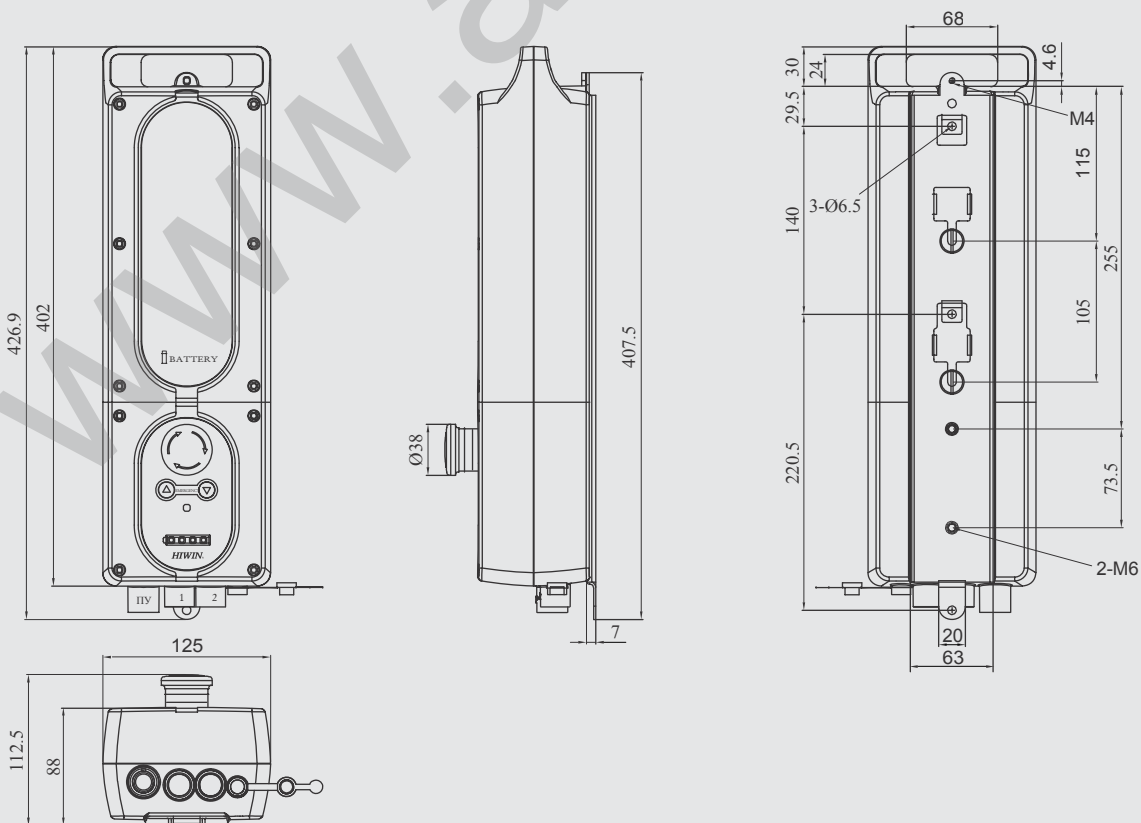
HIWIN Двухосевой контролер

LAK2J



| | |
|---------------------|-----------------|
| Выходное напряжение | 24В, постоянное |
| Рабочий цикл | 10% |
| Рабочая температура | +5°C ~40°C |
| Защита* | IP 54 |

* Опции: (1) IP65
(2) Програмное обеспечение по заказу

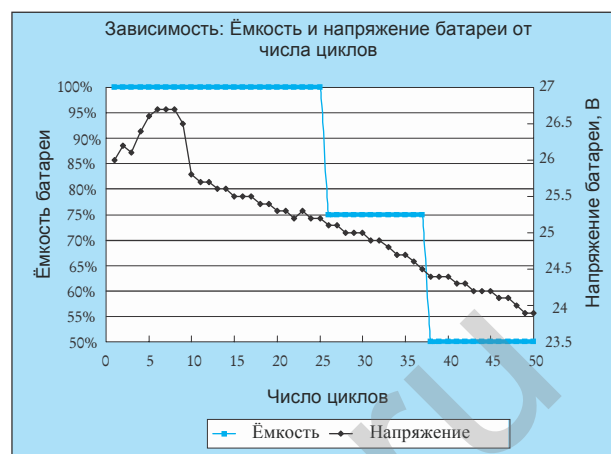


• Характеристики LAK2J

- Является портативным устройством (снабжен батареей)
- Управление 1-м или 2-мя актуаторами
- Имеется аварийная кнопка отключения
- Управление при аварийном режиме работы – на лицевой панели
- Защита от перегрузок по току
- Плавный пуск/стоп
- Аккумуляторная батарея LAKCH
- Автоматическая сигнализация при низком заряде батареи
- Автоматический энергосберегающий режим
- Ёмкость батареи 4.5 А*ч (12В*2)
- Индикация заряда батареи

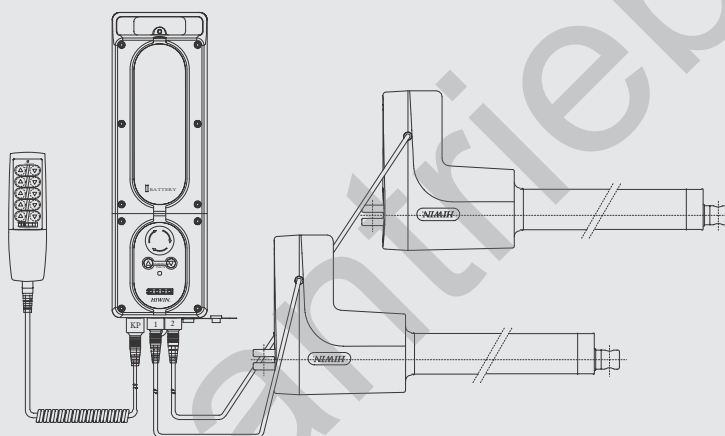
Внимание! : Перед первым использованием контролера LAK2J зарядите батарею в течение 12 часов непрерывно.

• Характеристики батареи



*Результаты тестов получены под нагрузкой по току в 5 А

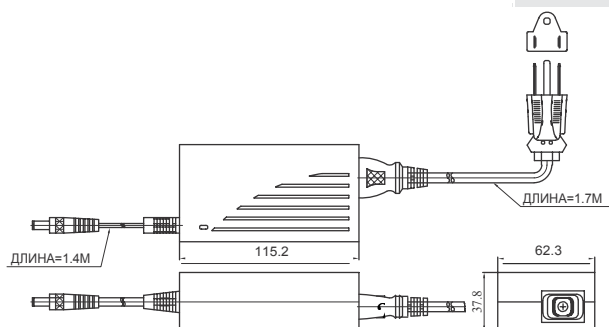
• Предназначен для актуаторов LAN3 и LAN1



• Обозначение номенклатуры LAK2J

LAK2J - 1 - HH - 01 - 24 - W - E

| | |
|--|---|
| Специальные модели по требованию заказчика | Если специальных требований нет, то буква E не ставится (место остаётся пустым) |
| Цвет | B: Черный G: Серый W: Белый |
| Выходящее напряжение | 24: 24 В, постоянное |
| Программная среда | 01: Стандартная |
| Актуатор № 2 | C : LAN1-1/-2 H : LAN3 |
| Актуатор № 1 | C : LAN1-1/-2 H : LAN3 |
| Тип батареи | 1 : 4.5 А*ч |



• Обозначение батареи LAKCH

LAKCH - A - 24 - B

| | |
|---------|---------------------------------|
| Цвет | B: Черный |
| Батарея | 24: 24 В, постоянное напряжение |
| Модель | |