

5.

HIWIN Серия LAM(1)

LAM

CE



Тип винта	ШВП / Трапецеидальный
Вес, кг*	2,31
Степень защиты	IP 54
Блок управления	LAK2/LAK2LR
Рабочая температура	+5°C ~40°C

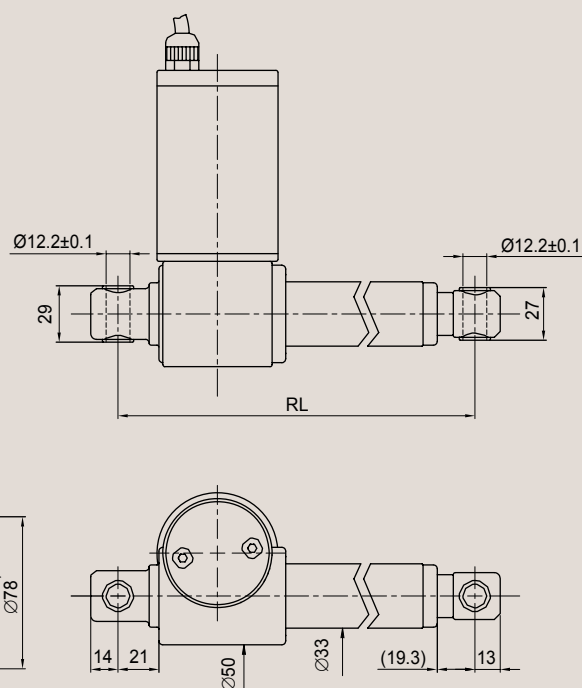
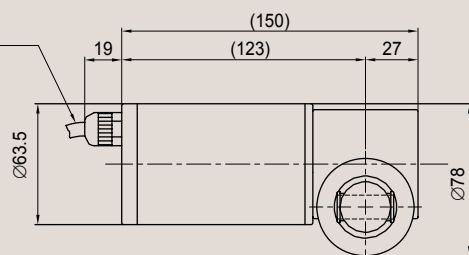
* При длине хода 100 мм

* Опции: (1) IP66

- (2) Материал редуктора: Сталь (Стандартный: Алюминий)
- (3) Корпус редуктора повернут на 90°
- (4) Двигатель 36 В

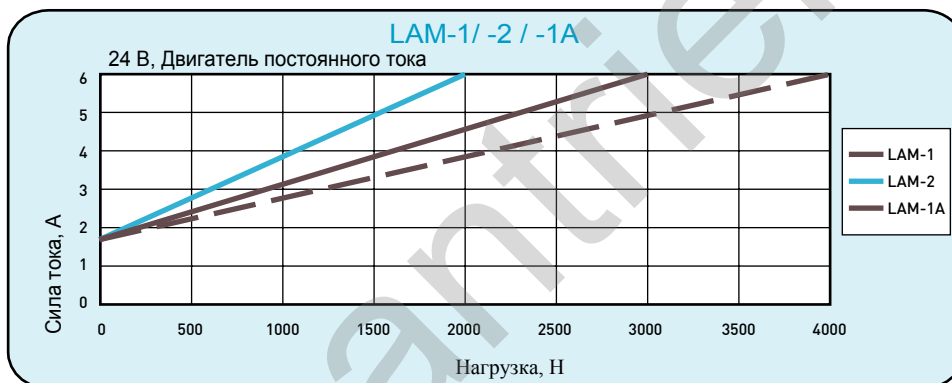
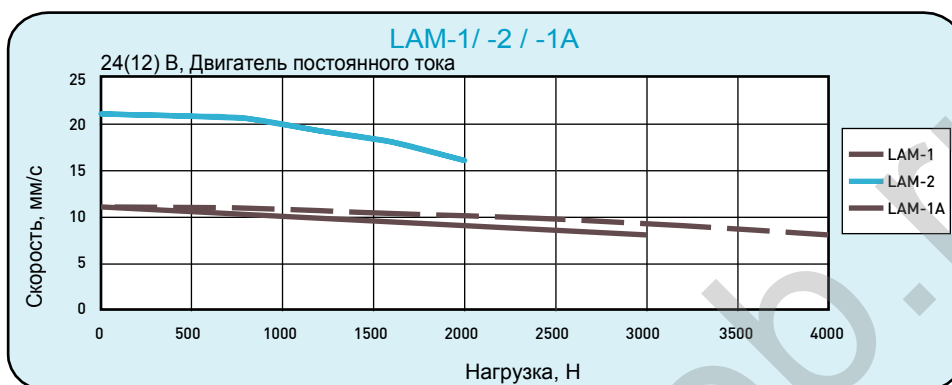
- RL=S+153 (LAM-1/-2)
 - RL=S+162 (LAM-1A)
- RL: Длина во втянутом состоянии
S: Длина хода

КАБЕЛЬ ДВИГАТЕЛЯ
ДЛИНА КАБЕЛЯ=1М
ДИАМЕТР КАБЕЛЯ=Ø7

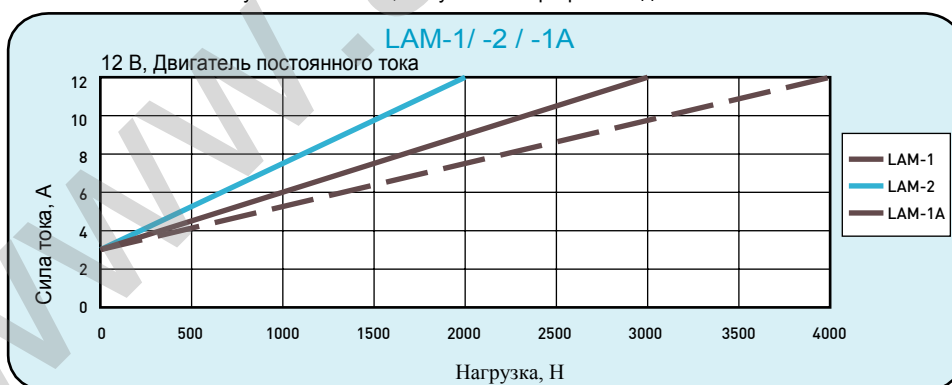


• Характеристики LAM

Модель	Тип винта	Нагрузка максимальная, Н			Скорость, мм/с		Стандартная длина хода (S), мм							Рабочий цикл, %	Ток постоянный максимальный, А	
		вытягивание	втягивание	удержание	макс. нагрузка	без нагрузки	100	150	200	250	300	350	400		12 В	24 В
LAM-1	ШВП	4000	3000	4000	8	11	100	150	200	250	300	350	400	10	12	6
LAM-2	ШВП	2000	2000	1200	16	21	100	150	200	250	300	350	400	10	12	6
LAM-1A	Трапецие-дальный	3000	3000	3000	8	11	100	150	200	250	300	350	400	10	12	6



Результаты тестов, полученные при работе двигателя 24 В



Результаты тестов, полученные при работе двигателя 12 В

• Обозначение номенклатуры

