

5.

HIWIN Серия LAM(2)

LAM3

CE



Тип винта	Трапецеидальный
Вес, кг*	2,95
Степень защиты	IP 54
Блок управления	LAK2D/LAK2B LAK4/LAK6B
Рабочая температура	+5°C ~40°C

* При длине хода 200 мм

* Опции: (1) IP65

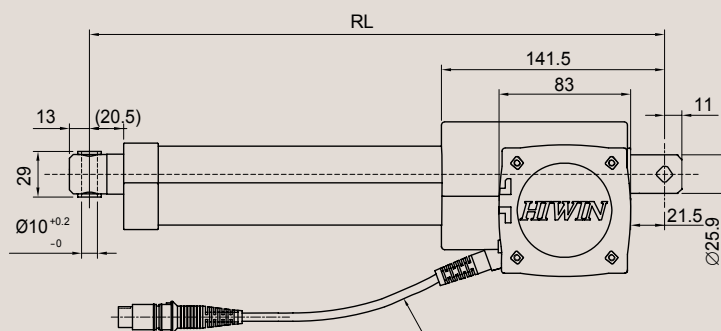
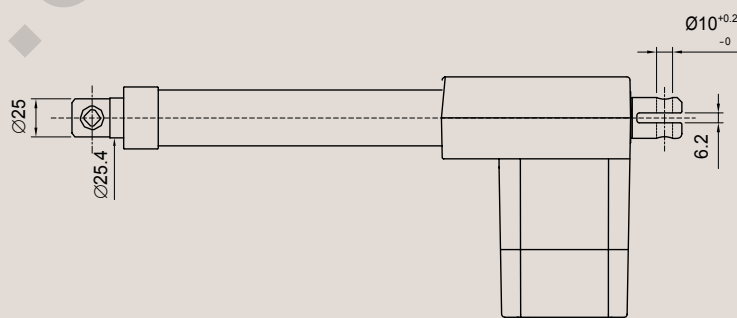
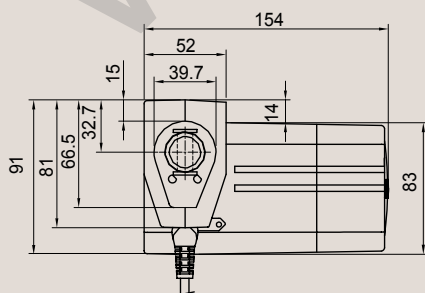
(2) Предохранительная гайка (RL=S+183)

(3) Задняя часть повернутая на 90°

• RL= S+171

RL: Длина во втянутом состоянии

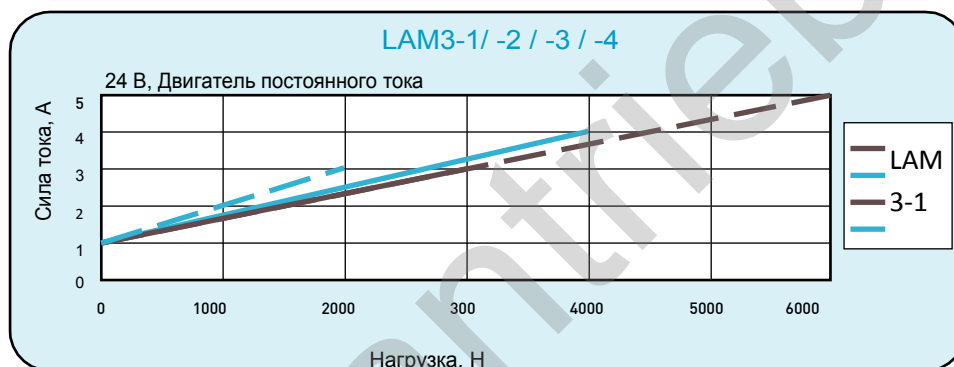
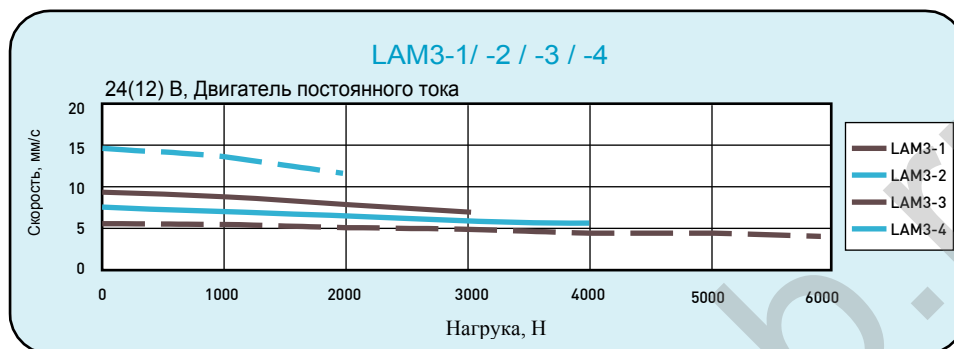
S: Длина хода



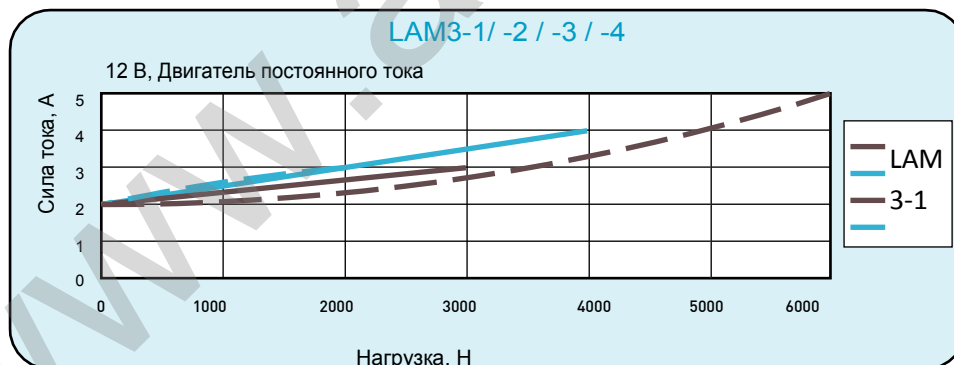
КАБЕЛЬ ДВИГАТЕЛЯ
ДЛИНА КАБЕЛЯ=200мм
ДИАМЕТР КАБЕЛЯ=Ø5.5

• Характеристики LAM3

Модель	Нагрузка максимальная, Н			Скорость, мм/с		Стандартная длина хода (S), мм							Рабочий цикл, %	Максимальный ток постоянный, А	
	выталкивание	втягивание	удержание	макс. нагрузка	без нагрузки									24 В	12 В
						100	150	200	250	300	350	400			
LAN1-1	6000	5000	5000	5	5.5	100	150	200	250	300	350	400	10	6	12
LAN1-2	4000	4000	4000	5.5	7.5	100	150	200	250	300	350	400	10	5	10
LAN1-3	3000	3000	3000	7	9	100	150	200	250	300	350	400	10	4	8
LAN1-4	2000	2000	2000	10	14.5	100	150	200	250	300	350	400	10	4	8



Результаты тестов, полученные при работе двигателя 24 В



Результаты тестов, полученные при работе двигателя 12 В

• Обозначение номенклатуры

