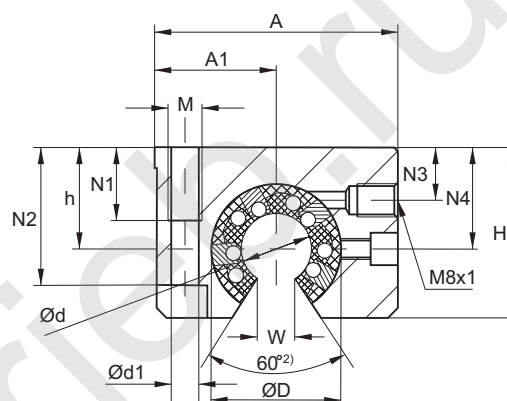
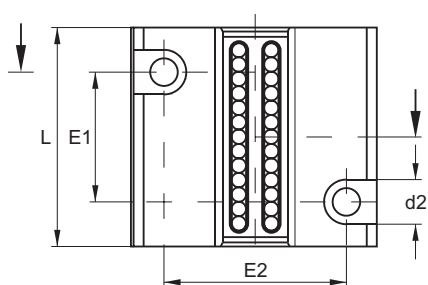


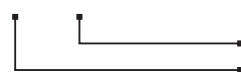
Корпус линейного подшипника Открытого типа. одинарный



| Размеры, мм | | | | | | | | | | | | | | | | | Вес, кг | |
|-------------|----|----|----|--|-----|------------|----|------------|------------|----|------|----|-------|------|----|-----|---------------|------|
| Тип | Ød | ØD | H | h | A | A1 | L | E1 | E2 | N1 | N2 | N3 | N4 | Ød1 | d2 | M | W | Вес |
| | | | | $\begin{matrix} +0,01 \\ -0,02 \end{matrix}$ | | $\pm 0,02$ | | $\pm 0,15$ | $\pm 0,15$ | | | | | | | | ¹⁾ | кг |
| FGO-12-.. | 12 | 22 | 28 | 18 | 43 | 21,5 | 39 | 23 | 32 | 11 | 16,5 | 8 | 16,65 | 4,2 | 8 | M5 | 7,5 | 0,11 |
| FGO-16-.. | 16 | 26 | 35 | 22 | 53 | 26,5 | 43 | 26 | 40 | 13 | 21 | 12 | 22 | 5,2 | 10 | M6 | 10 | 0,17 |
| FGO-20-.. | 20 | 32 | 42 | 25 | 60 | 30 | 54 | 32 | 45 | 18 | 24 | 13 | 25 | 6,8 | 11 | M8 | 10 | 0,30 |
| FGO-25-.. | 25 | 40 | 51 | 30 | 78 | 39 | 67 | 40 | 60 | 22 | 29 | 15 | 31,5 | 8,6 | 15 | M10 | 12,5 | 0,57 |
| FGO-30-.. | 30 | 47 | 60 | 35 | 87 | 43,5 | 79 | 45 | 68 | 22 | 34 | 16 | 33 | 8,6 | 15 | M10 | 12,5 | 0,86 |
| FGO-40-.. | 40 | 62 | 77 | 45 | 108 | 54 | 91 | 58 | 86 | 26 | 44 | 20 | 43,5 | 10,3 | 18 | M12 | 16,8 | 1,60 |

обозначение для заказа:

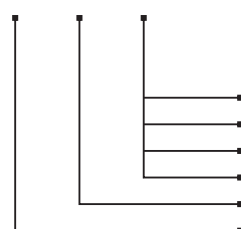
FGO - 20



Корпус без подшипника:

Размер
Серия

FGO - 20-LMEUUOP



Корпус с подшипником:

Линейный подшипник:
LME..UUOP
SBEO..UU
TK..UUOP
другие типы по запросу
Размер
Серия