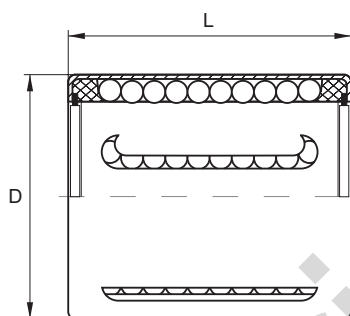


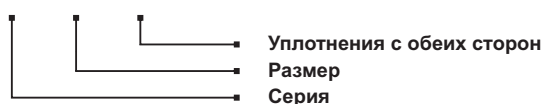
Линейные шариковые втулки Облегченная серия в штампованном корпусе



Размеры, мм				Вес	Нагрузка	
Тип	d	D	L	Вес г	дин. С Н	стат. С ₀ Н
КН-0622	6	12	22	7	400	239
КН-0824	8	15	24	12	435	280
КН-1026	10	17	26	14,5	500	370
КН-1228	12	19	28	18,5	620	510
КН-1428	14	21	28	20,5	620	520
КН-1630	16	24	30	27,5	800	620
КН-2030	20	28	30	32,5	950	790
КН-2540	25	35	40	66	1990	1670
КН-3050	30	40	50	95	2800	2700
КН-4060	40	52	60	182	4400	4450
КН-5070	50	62	70	252	5500	6300

Обозначение для заказа:

КН - 2030 - PP



- Приведенные в таблице значения нагрузок действительны только при использовании закаленных (58-62 HRC) и шлифованных цилиндрических направляющих